

Sol organique PURLINE | wineo 1000

Instructions de pose des lames à coller

wineo
THAT'S FLOORING

Le **sol organique PURLINE wineo 1000** **Lame à coller** est un revêtement de sol en Bio polyuréthane de qualité supérieure. Ecuran, un composite de grande efficacité principalement fabriqué à partir d'huiles végétales, comme le colza ou le ricin, et de composants minéraux naturels, comme la craie, constitue la base du revêtement.

Vous trouverez ci-dessous les règles de mise en œuvre qui vous permettront de réussir la pose du **sol organique PURLINE wineo 1000** en **Lame à coller**. Pour obtenir plus d'informations, veuillez consulter les spécifications techniques dans nos gammes de produits.

Informations générales importantes :

Avant la préparation, assurez-vous que la marchandise livrée est en bon état. Toute marchandise découpée ou posée ne peut faire l'objet d'aucune réclamation. Avant de procéder à la pose, vérifiez que les coloris et les lots sont homogènes. Ne posez dans une même pièce que des lames ou des carreaux provenant de lots identiques.

Pour la pose de sols **wineo 1000** **Lame à coller**, il convient de respecter les directives de pose de Windmüller, les réglementations nationales en vigueur, ainsi que les consignes techniques et les règles de l'art.

Remarque :

Avant de procéder à la mise en place du sol, le poseur doit s'assurer que le support est prêt à être installé, et au besoin signaler d'éventuelles réserves. Ces réserves concernent tout particulièrement :

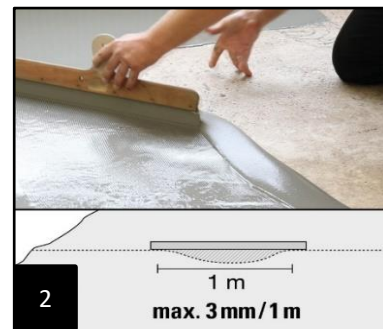
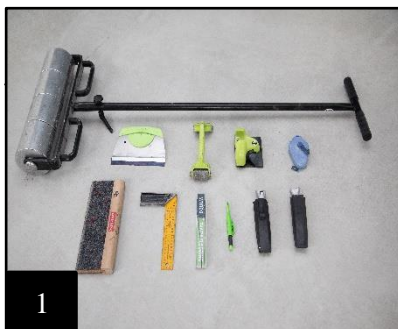
- des irrégularités importantes,
- un support non suffisamment sec,
- un support fragile trop poreux et trop rugueux,
- des surfaces de supports souillées, p. ex. par de l'huile, de la cire, du vernis et des résidus de peinture,
- une surface trop élevée par rapport aux éléments de construction avec lesquels le sol doit faire raccord,
- une température de support inappropriée,
- des conditions ambiantes mal adaptées,
- l'absence de données sur le chauffage en cas de plancher chauffant,
- une bande de rive non saillante,
- l'absence de marquage de points de mesure pour les planchers chauffants,
- l'absence d'un plan des joints.

La préparation du support et sa réception seront conformes aux recommandations du DTU 53.12. Un ragréage de type P3 de 3mm d'épaisseur sera appliqué pour niveler le support. Lors de la pose de sols **wineo 1000** **Lame à coller** sur des planchers chauffants, il convient de respecter la norme EN 1264-2 (Systèmes de surfaces chauffantes et rafraîchissantes hydrauliques intégrées, Partie 2). La température de surface ne doit pas dépasser les 27°C.

Les supports en terre-plein doivent obligatoirement être équipés d'un système de protection anti-remontée d'humidité conforme au norme nationale pour la pose de sol résilient collée.

Les outils suivants sont nécessaires pour la pose (1) :

1. Crayon
2. Mètre
3. Cutter Delphin avec lames à crochets et lames
4. Cordeau à tracer
5. Peigne à colle (taille de denture A2)
6. Linocut
7. Roulette à maroufler
8. Cale à maroufler
9. Rouleau marouffleur (50 kg mini.)



Sol organique PURLINE | wineo 1000

Instructions de pose des lames à coller

wineo
THAT'S FLOORING

Acclimatation :

Le sol **wineo 1000 Lame à coller** doit être acclimaté en petites piles (3) au moins 24 heures avant la pose dans la pièce où auront lieu les travaux selon les conditions indiquées ci-dessous.



Climat de la pièce :

- Température ambiante de la pièce > 18 °C (ne doit pas dépasser 26°C)
- Température du sol > 15 °C (ne doit pas dépasser 22 °C)
- Humidité relative de l'air < 65%
- Le niveau d'humidité du sous-sol < 75% RH

Il faut s'assurer que le climat de la pièce reste constant aussi bien pendant l'acclimatement que pendant la phase de prise de la colle. Ces conditions climatiques doivent rester constantes pendant au moins 72 heures avant, pendant et après la pose du revêtement.

Pose

Pour obtenir un résultat optimal lors de la pose avec une perte de matériau minime, il est recommandé de mesurer la surface de pose et de l'organiser en fonction du format du sol et du schéma de pose (4). Nous vous recommandons de mesurer les trois premières rangées de lames, y compris la distance au bord, à l'aide d'un cordeau à tracer (5) sur le support.



Sol organique PURLINE | wineo 1000

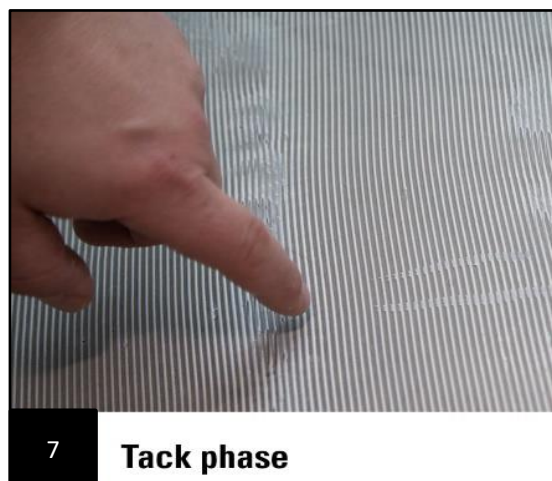
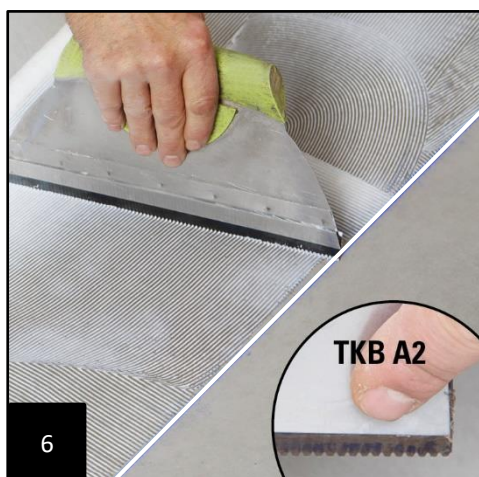
Instructions de pose des lames à coller

wineo
THAT'S FLOORING

Étirez uniformément la colle homologuée par Windmüller GmbH (6) conformément aux instructions du fabricant de ce dernier à l'aide du peigne à colle A2 prévu à cet effet. Nous recommandons l'utilisation de colles de dispersion à faibles émissions et sans solvant, par ex. EC1 ou RAL (Label « Ange bleu ») voir liste sur lien suivant https://fr.wineo.de/content/Dokumente/PURLINE%20Bioboden/Klebstoffempfehlungen/FR/Klebstoffempfehlung_Purline_21.0_4.2021_FR.pdf

Pour plus d'informations, nous vous recommandons de lire nos recommandations relatives à la colle. Respecter les consignes d'application du fabricant. Laissez la colle s'aérer en suivant les consignes du fabricant, en tenant compte des conditions climatiques de la pièce. Posez le revêtement dans le lit de colle en phase de « Tack » (pégosité) (7).

(Attention : **pas de** collage sur lit adhésif)



Les lames/carreaux PURLINE doivent être posés de façon jointive et sans tension dans le lit de colle (8). Pour que le résultat soit esthétique, nous recommandons de décaler les éléments (pour le format lame, env. 30 cm) (9).



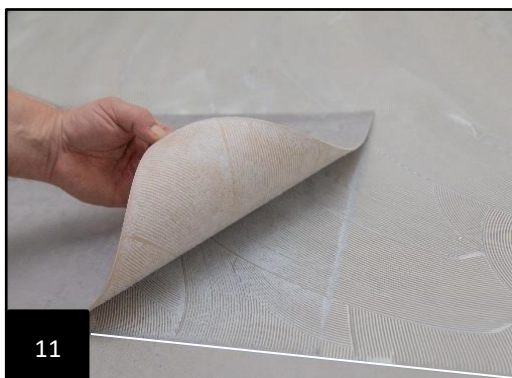
Sol organique PURLINE | wineo 1000

Instructions de pose des lames à coller

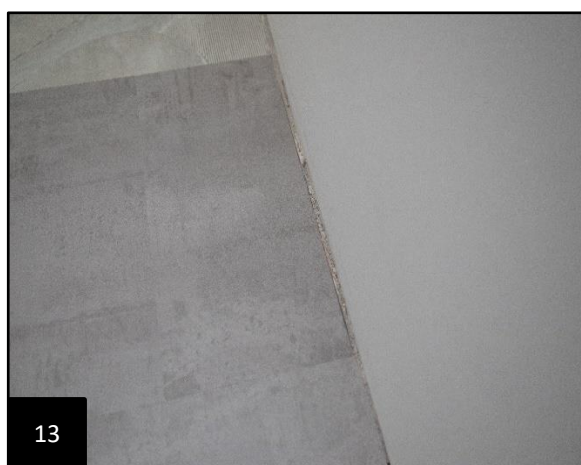
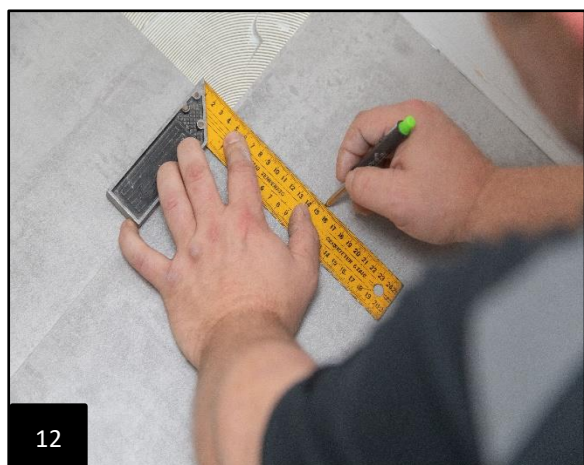
wineo

THAT'S FLOORING

Les éléments sont ensuite scellés sur toute la surface avec un appareil à maroufler approprié. Pour ce faire, l'utilisation d'une roulette à maroufler ou d'une cale à maroufler est recommandée (10). Pour obtenir un résultat de pose et d'utilisation idéal, il convient de bien répartir la colle (11) au dos du revêtement.



Marquez l'élément à poser (12) et découpez-le avec précision en faisant en sorte de laisser ouverts les joints latéraux (13) afin d'éviter les ponts phoniques et les compressions contre les murs et les chambranles.



Sol organique PURLINE | wineo 1000

Instructions de pose des lames à coller

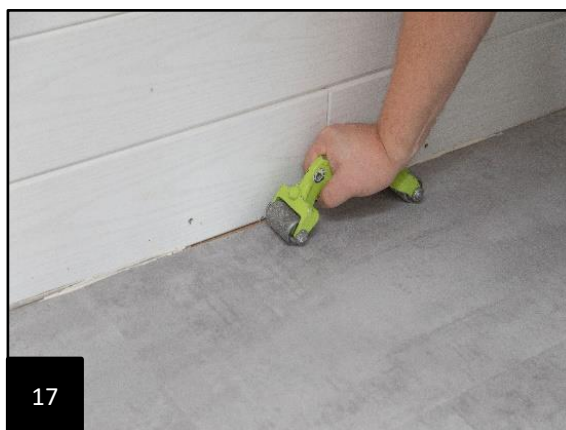
wineo

THAT'S FLOORING

Afin que la transition avec les revêtements existants/attenants soit nette et uniforme, nous vous recommandons d'utiliser un Linocut (14/15).



Tout de suite après les étapes du marouflage et de découpe des éléments, passez le revêtement (16) au rouleau à l'aide du maroufleur (pois mini. 50 kg) en effectuant des allers et retours lents et réguliers. Dans les zones inaccessibles au rouleau (ex. : bords), l'utilisation de la roulette de marouflage (17) est recommandée.



La surface ne peut être utilisée qu'une fois que la colle a entièrement pris (respecter les consignes du fabricant). Attention, pour les ouvrages terminés mais encore non acceptés, le preneur d'ordre se doit d'entretenir le sol en le protégeant de toute détérioration qui pourrait être entraînée par les travaux suivants. Utilisez exclusivement un matériau de couverture perméable à la vapeur. Lorsque l'ouvrage est accepté en partie, cette obligation incombe alors au client pour les parties acceptées.

Nettoyage et entretien :

Veuillez observer à cet effet nos recommandations détaillées relatives au nettoyage et aux produits de nettoyage à l'adresse www.wineo.de.

La parution des présentes instructions de pose (version 03/2022) annule et remplace toutes les versions antérieures.