

PERFECT FIT

UNTERLAGSMATERIAL | UNDERLAY MATERIAL | SOUS-COUCHE | MATERIAL BASE

noisePROTECT SD

Dank integrierter DAMPFBREMSE für mineralische Untergründe (z. B. Estrich) geeignet.

Suitable for mineral substrates (such as screed) thanks to integrated VAPOUR BARRIER.

**DER ZUVERLÄSSIGE
SCHUTZ
ZUR GERÄUSCH-
REDUZIERUNG**

**THE RELIABLE
PROTECTION
FOR NOISE REDUCTION**



PASST PERFEKT ZU LAMINATBODEN

wineo 300 und allen vergleichbaren, handelsüblichen Laminat- und Parkettprodukten

FITS PERFECTLY FOR LAMINATE FLOORING

wineo 300 and all comparable standard laminate and parquet products

PARFAITEMENT ADAPTÉ AUX SOLS STRATIFIÉS

wineo 300 et tous les stratifiés et parquets comparables disponibles dans le commerce

ADAPTACIÓN IMPECABLE AL SUELO LAMINADO

wineo 300 y a todos los productos similares de material laminado y parquet habituales en el mercado

- LEISE
- LEICHT
- EINSATZ BEI FUSSBODENHEIZUNG
- QUIET
- LIGHTWEIGHT
- FOR USE WITH UNDERFLOOR HEATING

WÄRMEDURCHLÄSSIG

THERMALLY CONDUCTIVE
PERMÉABLE À LA CHALEUR
PERMEABLE TÉRMICAMENTE

GUTE GEH- UND TRITTSCHALLMINDERUNG

GOOD FOOTFALL AND IMPACT SOUND REDUCTION
BONNE CAPACITÉ DE RÉDUCTION DES BRUITS DE PAS ET DE RÉSONANCE
BUENA REDUCCIÓN DEL IMPACTO ACÚSTICO

PREISBEWUSSTE LÖSUNG

PRICE-SENSITIVE SOLUTION
BON RAPPORT QUALITÉ-PRIX
SOLUCIÓN DE PRECIO SATISFACTORIO

Material: Polyethylen (PE)

Material: Polyethylene (PE)

Matériau: Polyéthylène (PE)

Material: Polietileno (PE)

Palette: 20 Rollen

pallet/rolls | palette/rouleaux | palé/rollos

Rolle: 15 m²

roll | rouleau | rollo

Stärke: 2,2 mm

thickness | épaisseur | grosor

Breite: 1 m

width | largeur | ancho

Länge: 15 m

length | longueur | largo

Gewicht: 32 kg/m²

weight | poids | peso

Trittschallminderung: ~ 19 dB

impact sound reduction | atténuation des bruits de pas
reducción acústica de las pisadas

Gehschallemission: 15 %

reflected walking sound | émission des bruits de resonance |
emisión acústica de pasos

Wärmedurchlasswiderstand: 0,038 (m²K)/W

thermal resistance | conductivité thermique
resistencia de penetración térmica en

SD-Wert: ≥ 75 m

Verlegevideo:

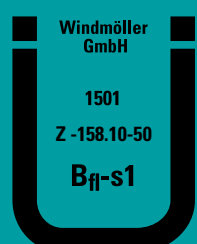
How to install:



Art. no. UPE100SD



4 017268 997344



Information représentative des émissions dans l'air intérieur des substances volatiles présentant un risque de toxicité par inhalation, sur une échelle de classe allant de C (fortes émissions) à A+ (très faibles émissions)

PERFECT FIT

VERLEGEANLEITUNG

INSTALLATION INSTRUCTION | MANUEL D'INSTALLATION | MANUAL DE INSTALACIÓN

Eine ausführliche Verlegeanleitung erhalten Sie im Downloadbereich unter www.wineo.de

For a detailed installation manual, please go to the download area at www.wineo.de • Vous trouverez les instructions complètes pour la pose dans la zone de téléchargement sur www.wineo.de • Encontrará un manual de instalación detallado en el área de descargas en www.wineo.de



24 h



> 18,0 °C
> 64,4 °F



< 65%

> 15-25 °C
> 59-77 °F

1



2



3



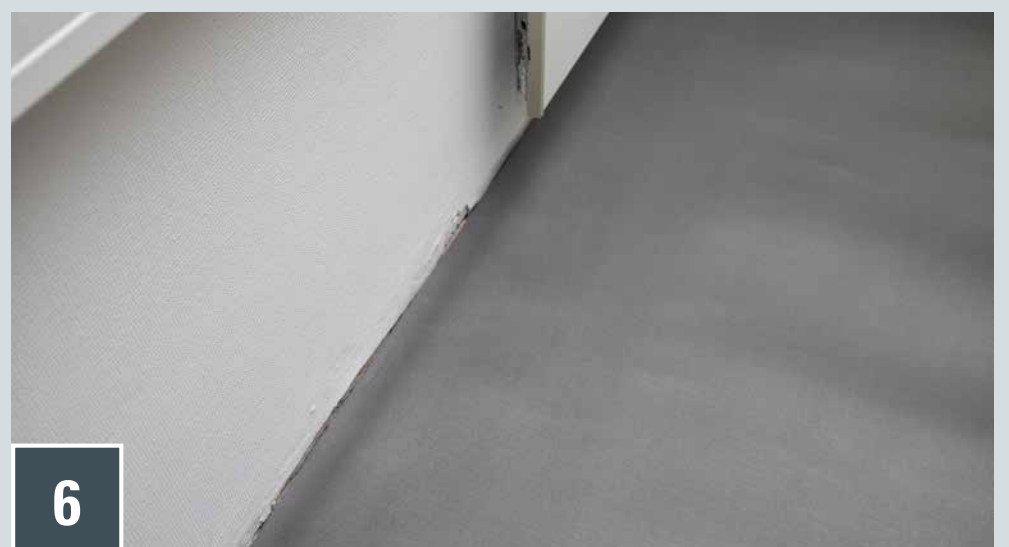
4



5



6



7



8

